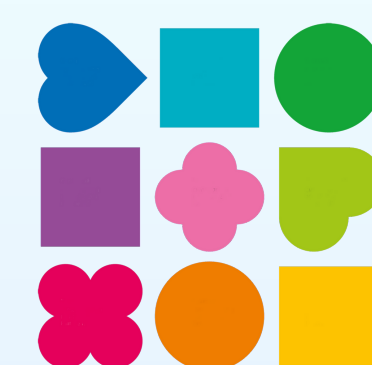
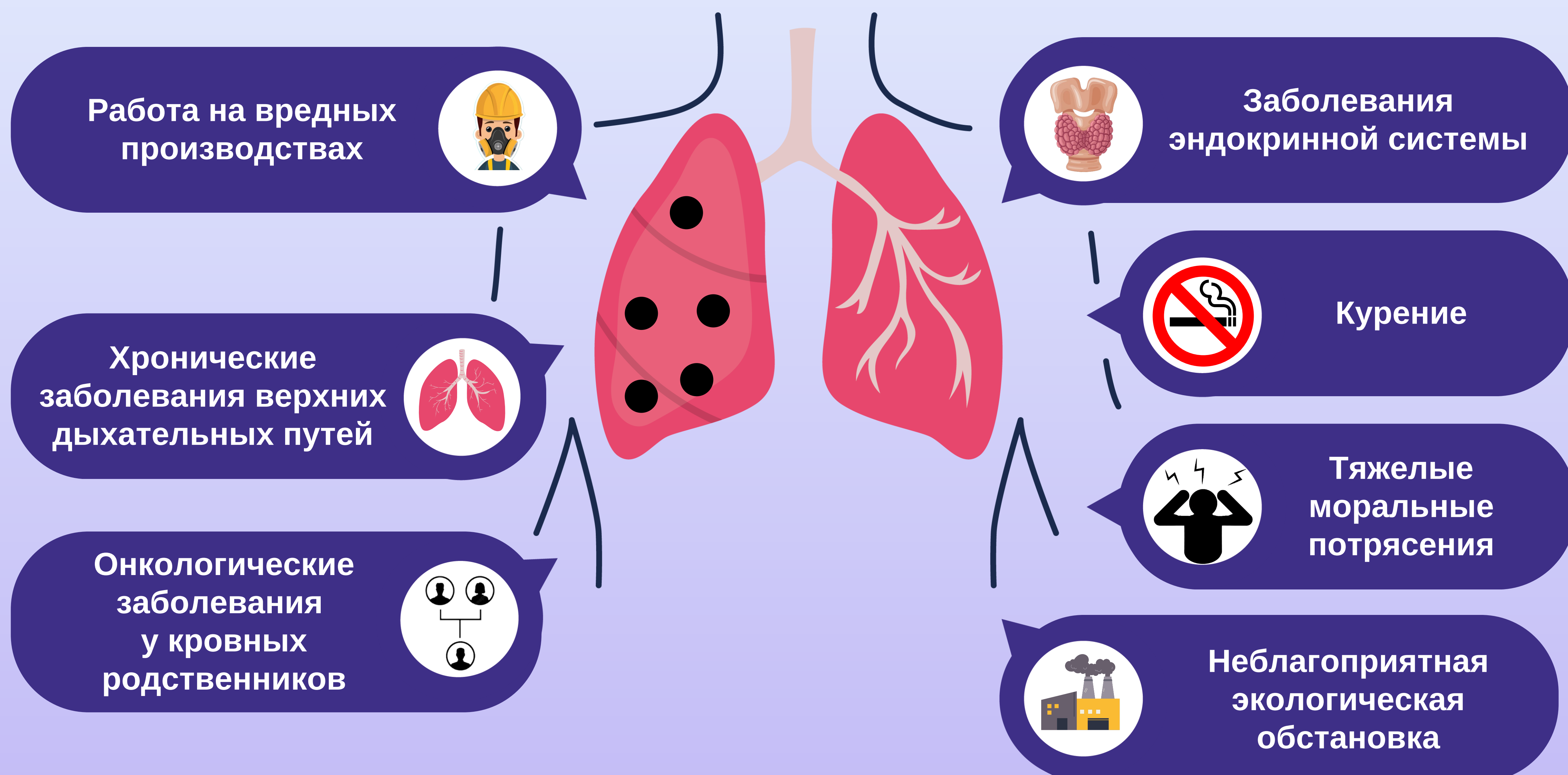


РАК ЛЕГКОГО - НЕ ПРИГОВОР!

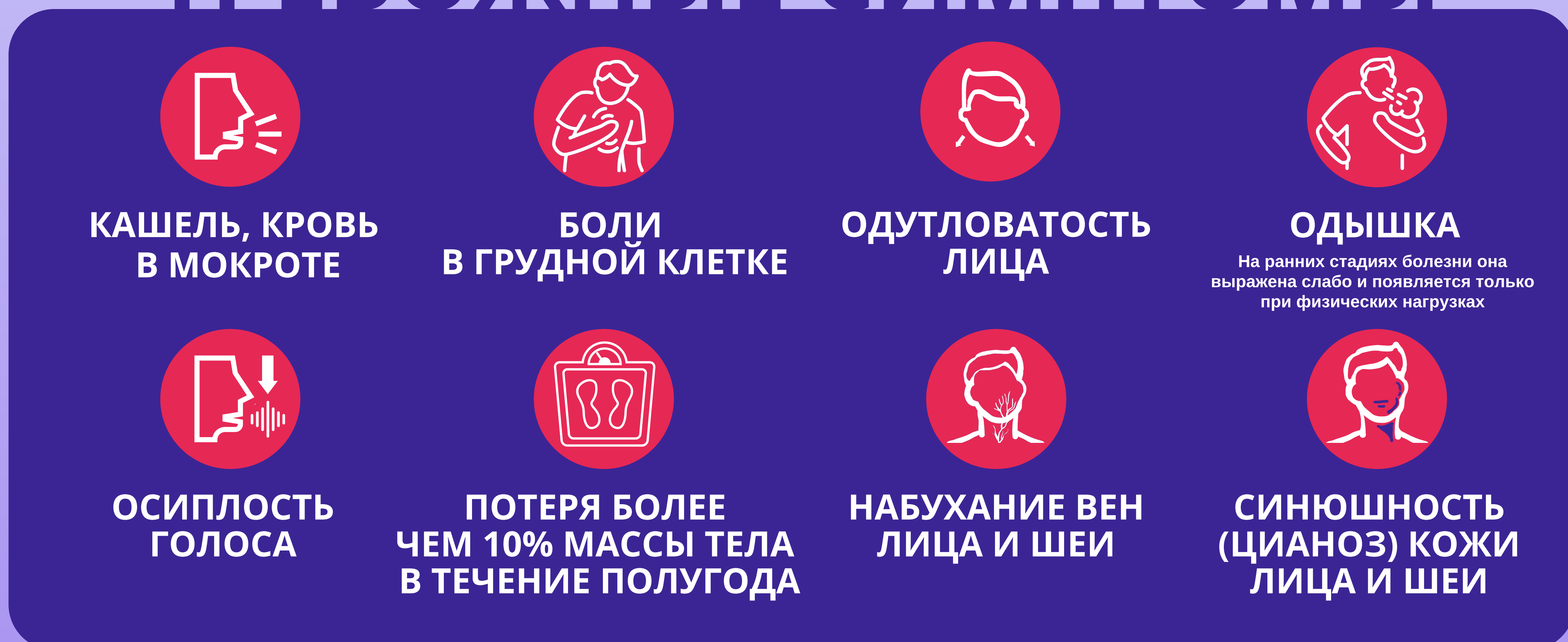


Своевременная диагностика помогает вовремя обнаружить заболевание и начать лечение.

ФАКТОРЫ РИСКА



ТРЕВОЖНЫЕ СИМПТОМЫ



Также могут появиться тромбофлебит, поражения мелких нервов (нейропатии), нарушения работы мышц (миопатии), боли в суставах (артралгия).

ЕСЛИ ВЫ ОБНАРУЖИЛИ У СЕБЯ ЭТИ СИМПТОМЫ, ПОЖАЛУЙСТА, ПРОКОНСУЛЬТИРУЙТЕСЬ С ВРАЧОМ